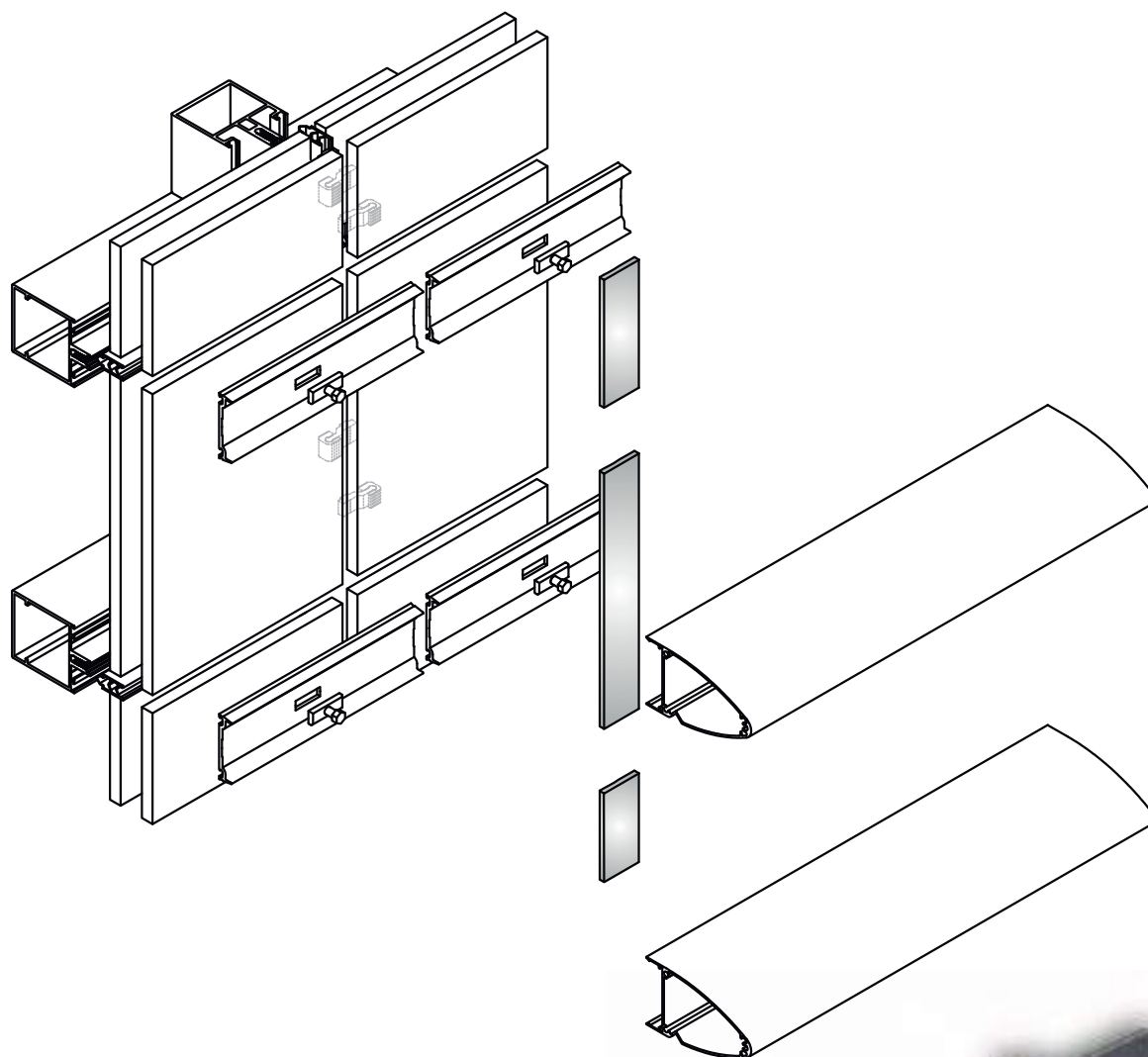


Resumen de Resultados de ensayos

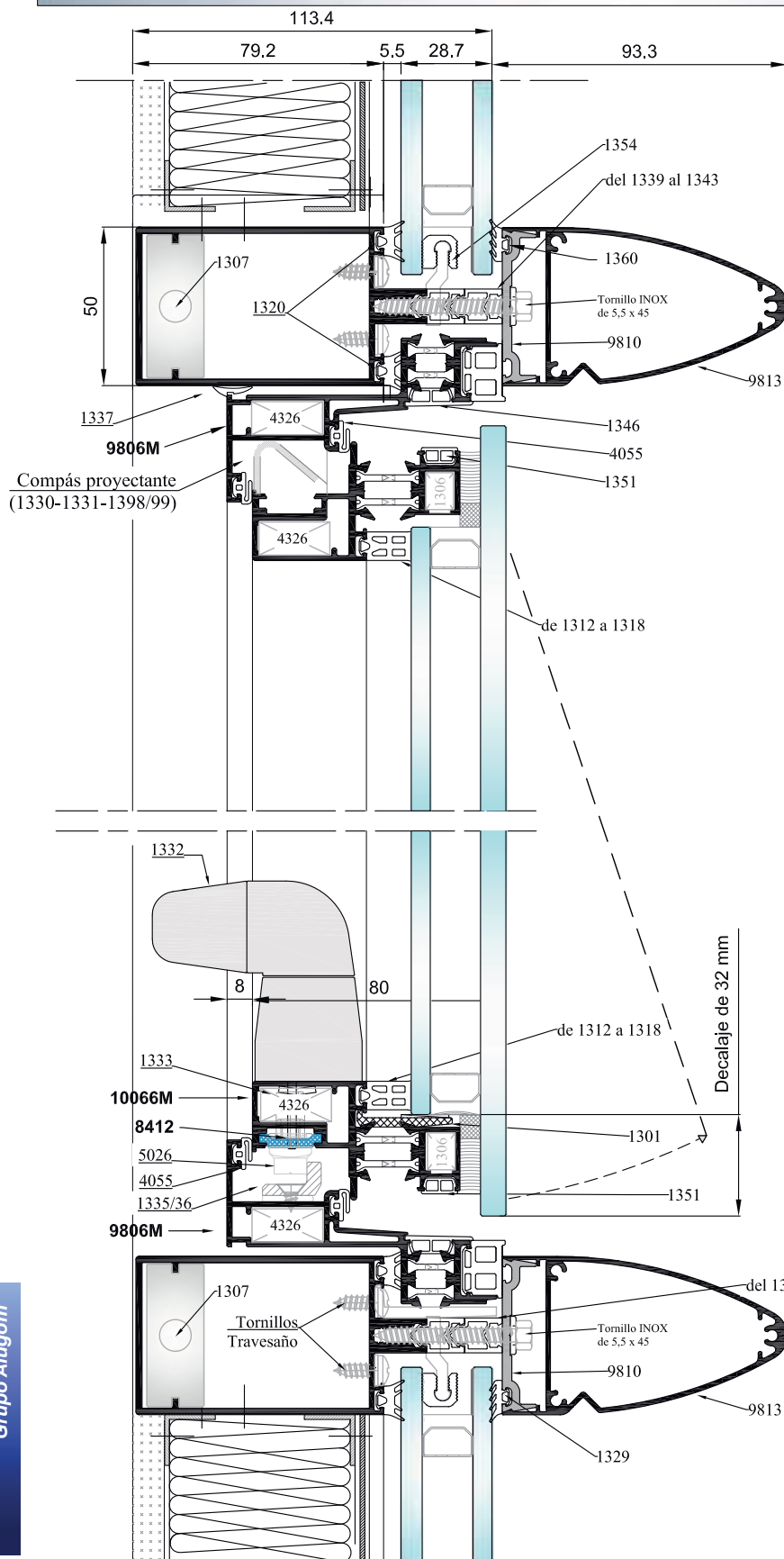


Fachada de Muro Cortina mixto donde es posible colocar tapeta elíptica o sencilla en un sentido, vertical u horizontal, mientras se permite mantener el otro sentido con llaga vista de silicona estructural. Con montantes de 50 mm de ancho y travesaños, también de 50 mm. de anchura, biapoyados en sus extremos fijados solapados a los montantes.

El montaje de dichos travesaños se realiza de forma frontal.



Secciones constructivas



Sección Vertical A-A' H. Proyectante

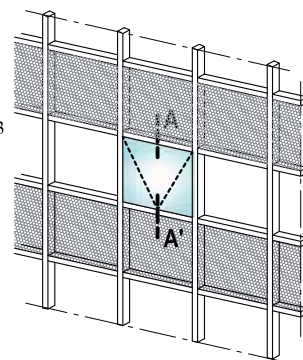
PERFILES:

- : Montantes
- : Travesaños

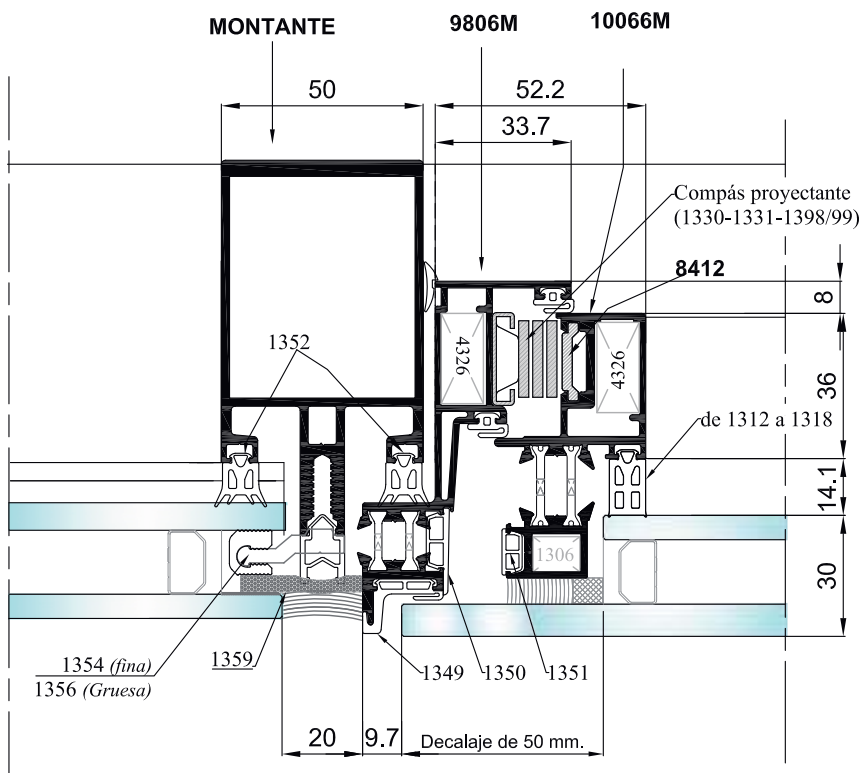
- 9806M : Cerco proyectante estructural
- 1066M : Hoja proyectante
- 8412 : Pletina Falleba

ACCESORIOS:

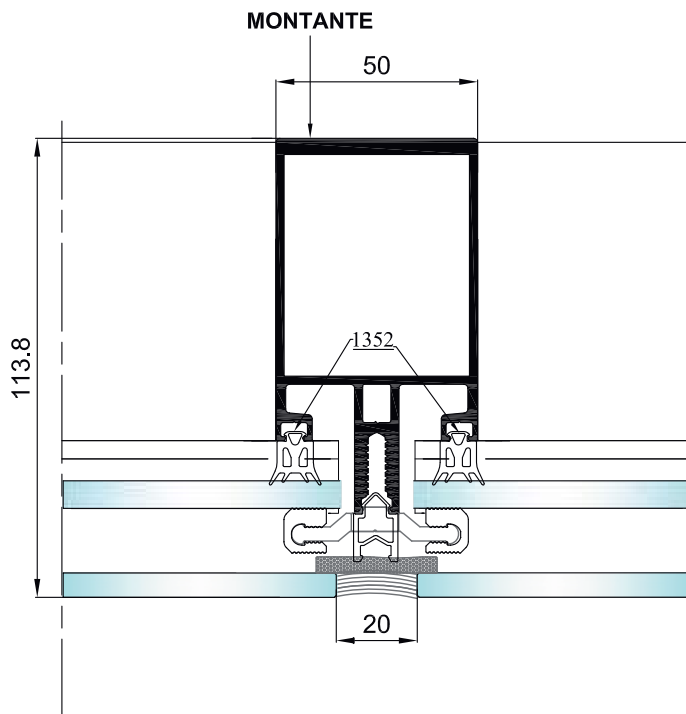
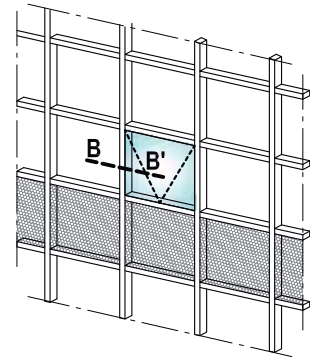
- 1301 : Calzo vidrio bastidor
- 1302 : Soporte seguridad vidrio exterior
- 1307 : Taco travesaño antibalanco
- 1312 a 18 : Junta interna vidrio
- 1329 : Calzo cerco y vidrio intercalario
- 1330 : Compas proyectante 18" (Hasta 1400 mm)
- 1331 : Compas proyectante 28" (Hasta 2000 mm)
- 1332 : Cremona Proyectante
- 1333 : Bloque conexión cremona
- 1335/36 : Cerraderos para ap. proyectante
- 1337 : Cuña interior 3 mm.
- 1339 a 1343 : Distanciador Isolante (de 10 a 18 mm) (Depende del vidrio utilizado)
- 1344 : Tapas terminal tapeta elíptica
- 1349 : Junta cierre cerco proyectante
- 1350 : Junta cerco proyectante
- 1351 : Junta hoja proyectante
- 1352 : Junta Montante int. 11 mm
- 1353 : Junta travesaño int. 6,5 mm
- 1354/56: Pieza de giro/bloqueo fina sencilla/gruesa (Depende de las juntas interiores)
- 1328 : Juego ángulos vulcanizados (1319-1320) (Depende de las juntas interiores)
- 1382 : Tornillos Travesaño 4,8 x 16
- 1398 : Compas proyectante 14" (Hasta 1000 mm)
- 1399 : Compas proyectante 22" (Hasta 1700 mm)
- 4055 : Junta perimetral



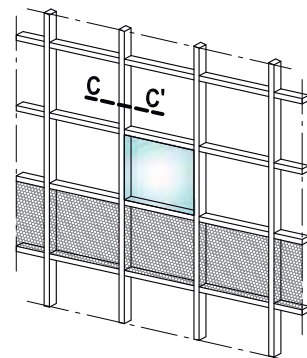
Secciones constructivas



Sección Horizontal B-B'
H. Proyectante con panel fijo

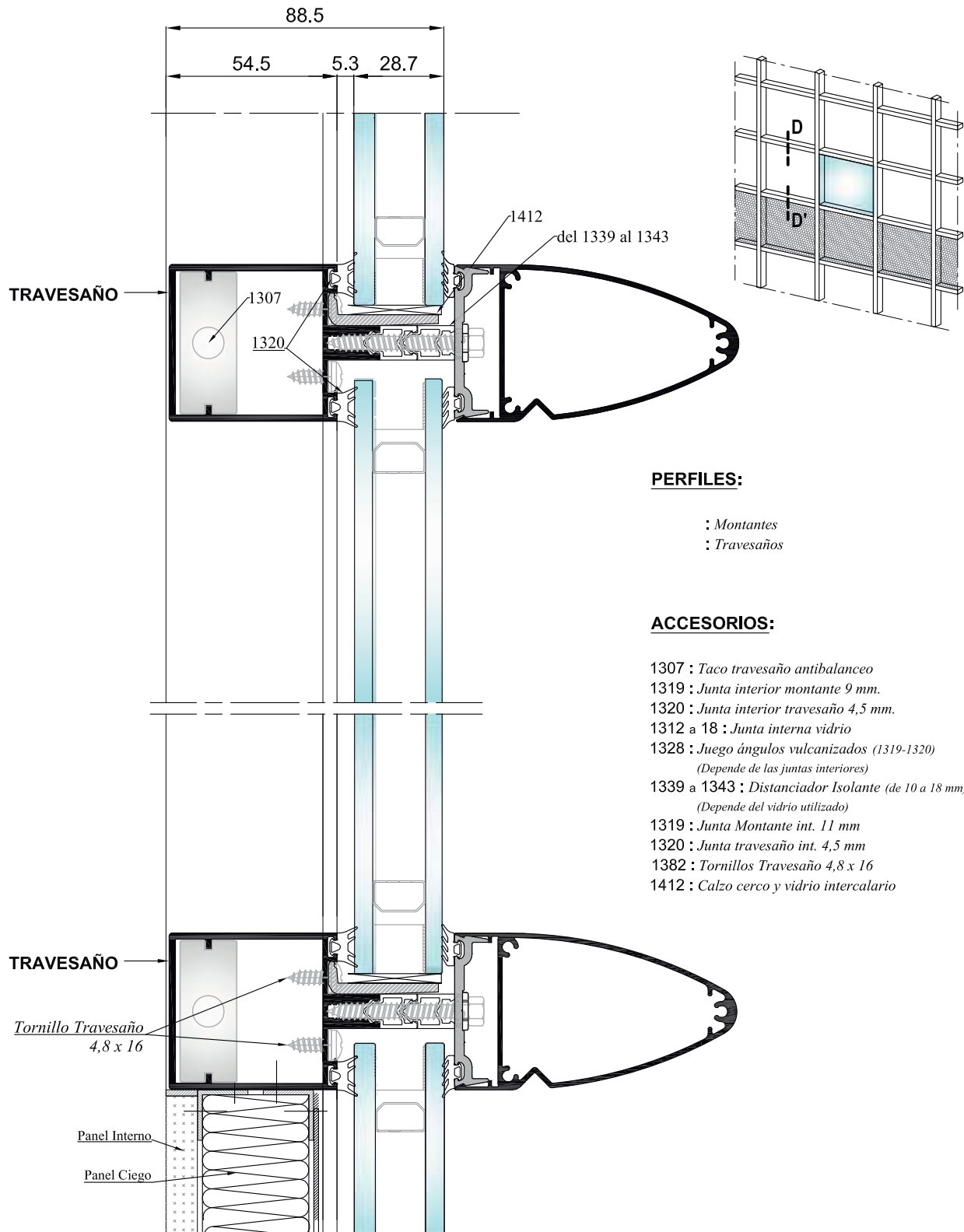


Sección Horizontal C-C' Panel Fijo



Secciones constructivas

Sección Vertical D-D' Panel Fijo



PERFILES:

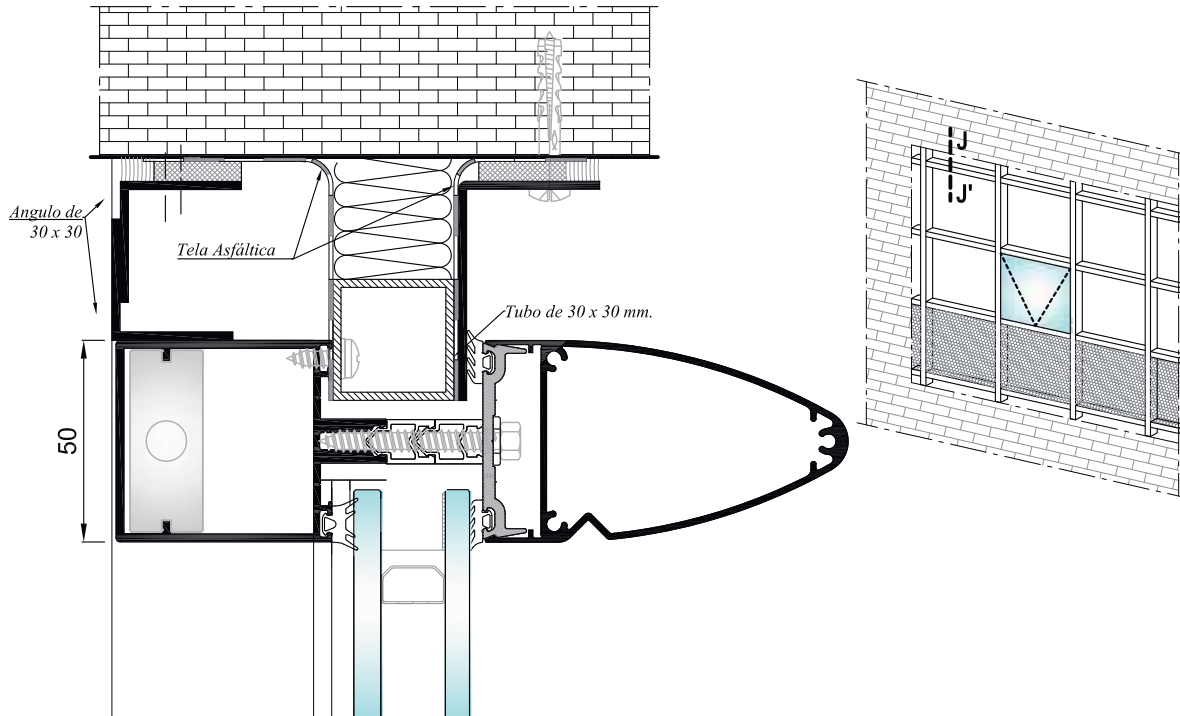
- : Montantes
- : Travesaños

ACCESORIOS:

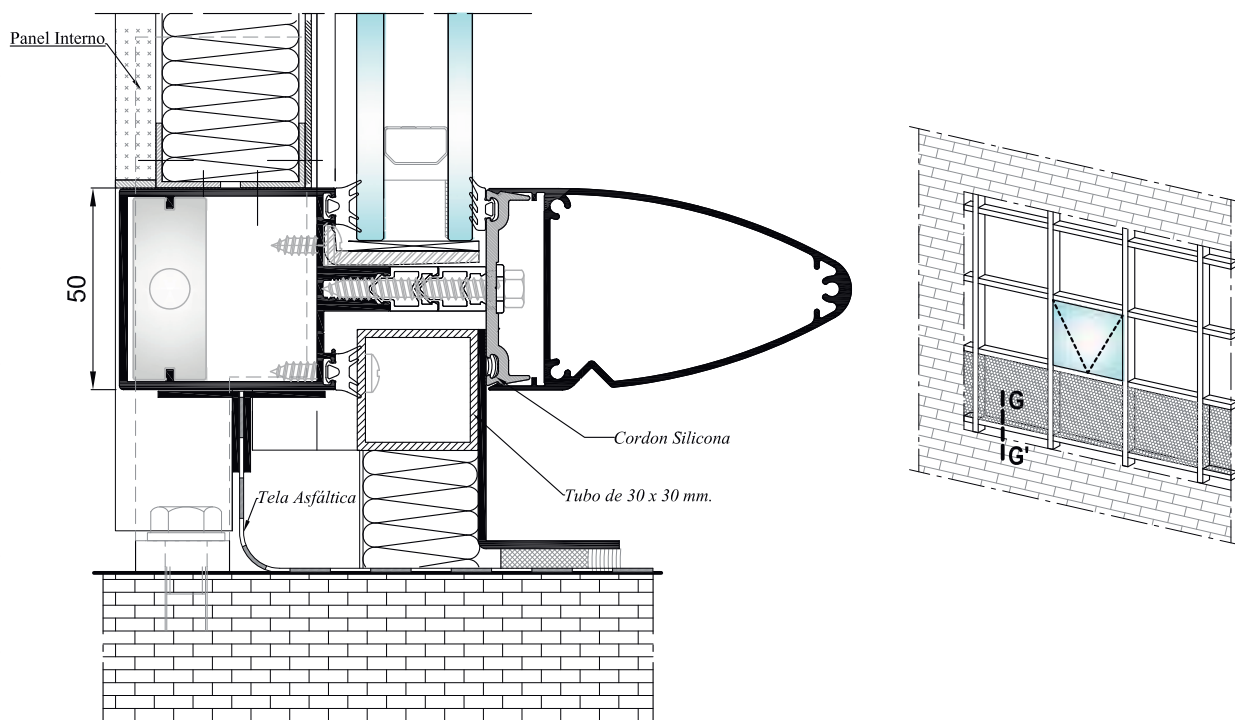
- 1307 : Taco travesaño antibalaceo
- 1319 : Junta interior montante 9 mm.
- 1320 : Junta interior travesaño 4,5 mm.
- 1312 a 18 : Junta interna vidrio
- 1328 : Juego ángulos vulcanizados (1319-1320)
(Depende de las juntas interiores)
- 1339 a 1343 : Distanciador Isolante (de 10 a 18 mm)
(Depende del vidrio utilizado)
- 1319 : Junta Montante int. 11 mm
- 1320 : Junta travesaño int. 4,5 mm
- 1382 : Tornillos Travesaño 4,8 x 16
- 1412 : Calzo cerco y vidrio intercalario

Secciones constructivas

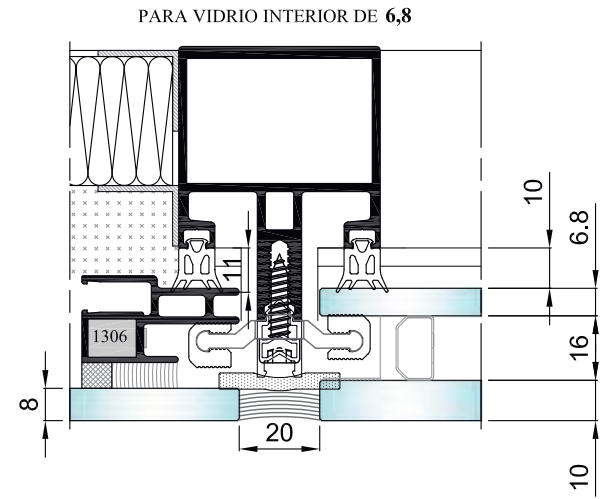
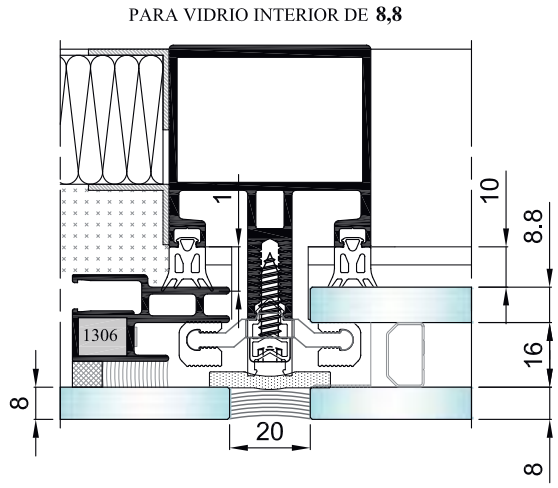
Sección Vertical J-J'
Superior a Muro



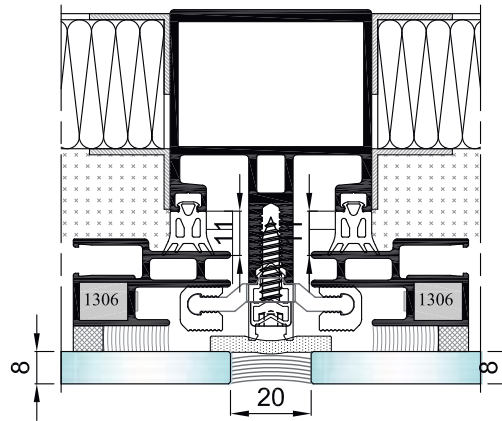
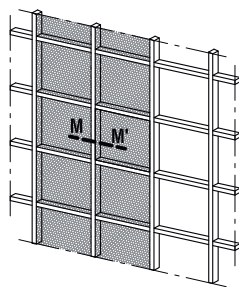
Sección Vertical E-E'
Inferior a Suelo



Secciones constructivas

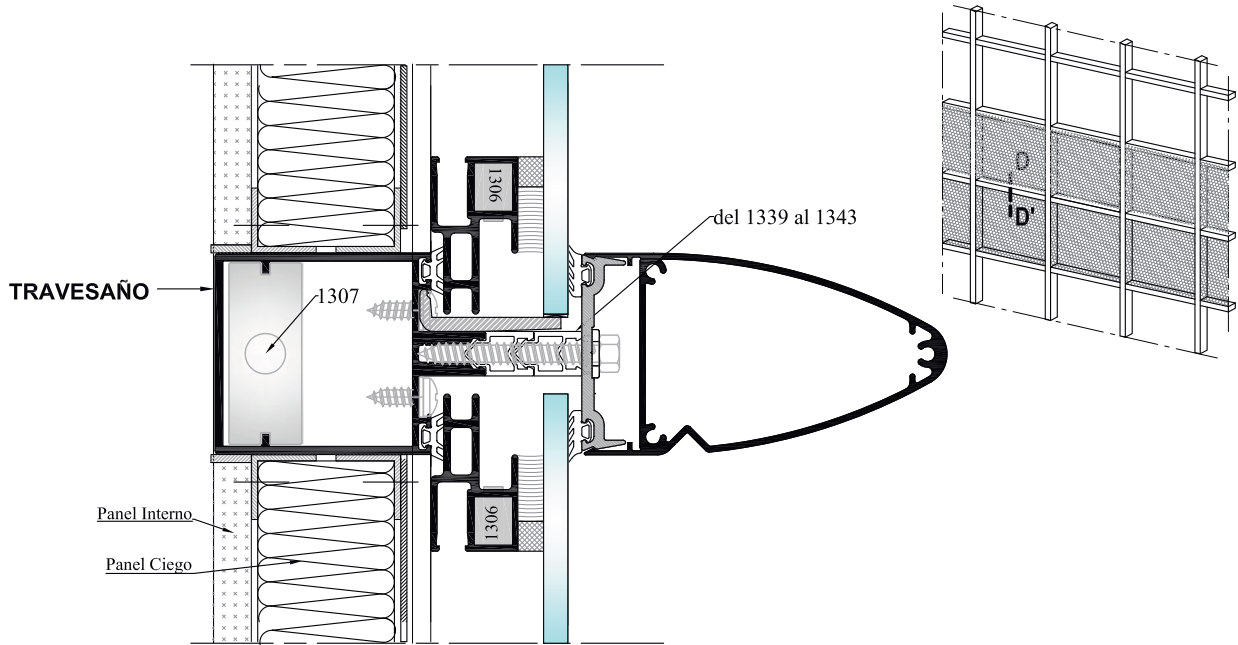


*Sección Vertical M-M'
Con vidrio monolítico y panel
en ambos lados*



Secciones constructivas

*Sección Horizontal D-D'
Con vidrio monolítico y panel.*



*Sección Horizontal K-K'
Lateral a Muro*

